

Mobil

# Canvio Ready

Einsatzbereit. Bequem zu benutzen.



4 2 1  
TB TB TB

Color

- ? Externe 2,5"-Festplatte
- ? SuperSpeed USB 3.2 Gen 1
- ? USB-betrieben

Die externe Festplatte Canvio Ready von Toshiba überträgt Dateien dank USB 3.2 Gen 1-Technologie mit bis zu 5 Gbit pro Sekunde. Das kompakte, tragbare Gerät bietet bis zu 4 TB Speicherplatz, den Sie per Plug-and-Play schnell und sicher füllen können. Vor Schäden durch Erschütterungen schützt die Ramp-Load-Technologie, während der Stoßsensor bei übermäßigen physischen Einwirkungen die Stromzufuhr einstellt, um die Daten zu schützen. Damit ist die Canvio Ready der ideale, sichere Begleiter für unterwegs.



## Handbuch

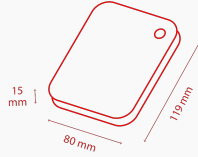
[Canvio-Ready\\_UM.pdf](#) ?

## Werkzeuge

[ToshibaStorageDiagnosticTool\\_1.30.8920.zip](#) ?



# Produktdaten



Eckdaten	
Schnittstelle	USB 3.2 Gen 1 (USB 2.0-kompatibel)
Max. Übertragungsrate	~ 5,0 Gbit/s
Dateisystem	NTFS (MS Windows) * Für vollständige Kompatibilität mit Mac-Rechnern lässt sich das Laufwerk für das HFS+-Dateisystem neu formatieren.
Stromversorgung	über USB-Anschluss (max. 900 mA)

Box Content	
Packungsinhalt	Canvio Ready USB 3.2 Gen 1-Kabel (Typ A auf Micro-B) Benutzerhandbuch (auf der Festplatte vorinstalliert)
Maße	
Gewicht	2 TB, 1 TB: 149 g 4 TB: 217,5 g
Abmessungen	2 TB, 1 TB: 78 x 109 x 14 mm 4 TB: 78 x 109 x 19,5 mm
Gehäuse	sowohl mattes als auch glänzendes Finish

# Produktauswahl

Teilenummer	Kapazität	Farbe
HDTP340EK3CA	4 TB	Schwarz
HDTP320EK3AA	2 TB	Schwarz
HDTP310EK3AA	1 TB	Schwarz

# Logistische Informationen:

Abmessungen Verpackung	111 x 38 x 141 mm
Verpackungsgewicht (brutto)	2 TB, 1 TB: 244 g 4 TB: 300 g
Abmessungen Großpackung	123 x 205 x 165 mm
Gewicht Großpackung (brutto)	2 TB, 1 TB: 1,35 kg 4 TB: 1,63 kg
Einheiten pro Großpackung	5
Abmessungen Palette	1150 x 1150 x 130 mm
Palettengewicht (netto)	22 kg
Einheiten pro Palette	1350

# Ansprechpartner

Toshiba Electronics Europe GmbH

Hansaallee 181  
40549 Düsseldorf  
Germany